

CỘNG HÒA XÃ HỘI CHỦ NGHĨA VIỆT NAM

Độc lập - Tự do - Hạnh phúc

BẢN TỰ CÔNG BỐ SẢN PHẨM

Số: 09/PDVN/2025

I. Thông tin về tổ chức, cá nhân tự công bố sản phẩm

Tên tổ chức, cá nhân: CÔNG TY TNHH PALDO VINA

Địa chỉ: Cụm công nghiệp Đồng Lạng, xã Phù Ninh, Huyện Phù Ninh, Tỉnh Phú Thọ, Việt Nam

Điện thoại: 0210 3860 600

Email: paldovina@paldovina.com

Mã số doanh nghiệp: 2600304973

Số giấy chứng nhận HACCP: Sản phẩm được sản xuất tại các nhà máy của Công ty TNHH Paldo Vina đã có giấy chứng nhận HACCP như sau:

STT	Số giấy chứng nhận	Ngày cấp	Nơi cấp	Thông tin cơ sở sản xuất
1	N724811	21/05/2024	GIC	- Công ty TNHH Paldo Vina Địa chỉ: Cụm công nghiệp Đồng Lạng, xã Phù Ninh, huyện Phù Ninh, tỉnh Phú Thọ, Việt Nam. - Ký hiệu cơ sở sản xuất: F1 (được in trên bao bì sản phẩm)
2	TQC.05.5545	26/09/2024	Trung tâm kiểm nghiệm và chứng nhận TQC CGLOBAL	- Chi nhánh Tây Ninh Công ty TNHH Paldo Vina Địa chỉ: Lô B20.2, đường C3, Khu công nghiệp Thành Thành Công, phường An Hòa, thị xã Trảng Bàng, tỉnh Tây Ninh, Việt Nam. - Ký hiệu cơ sở sản xuất: F2 (được in trên bao bì sản phẩm)

II. Thông tin về sản phẩm

1. Tên sản phẩm:

MÌ XÀO VỊ GÀ - VOLCANO - KORENO

2. Thành phần:

- **Vất mì:** Bột mì (58% khối lượng), dầu cọ tinh luyện, tinh bột khoai mì, chất làm dày (1420), muối, chất nhũ hóa (chất ổn định (420(ii)), dầu đậu nành, chất nhũ hóa (322(i), 475)), gluten lúa mì, chất ổn định (451(i), 501(i)), chất làm dày (412, 405), chất tạo xốp (500(i)), chất chống oxy hóa (320, 321), phẩm màu tự nhiên (Riboflavin từ *Bacillus subtilis*).

- **Gói gia vị:** Bột kem không sữa, bột bắp cải sao vàng, chất điều vị (621), bột hương gà (1,1% khối lượng) (sử dụng hương tự nhiên và tổng hợp), bột phomai, muối, bột gia vị (đạm thực vật thủy phân, chất điều vị (621, 631, 627), đường, dịch chiết nấm men, hương tổng hợp (glycine, acid succinic)), bột kim chi, đạm thực vật thủy phân, phẩm màu tự nhiên (paprika oleoresin), chất điều vị (631, 627), đường tinh luyện, phẩm màu tổng hợp (caramen nhóm IV), bột ốt, dextrose monohydrate, chất điều chỉnh độ acid (331(iii)), chất chống đông vón (551), chất tạo ngọt tổng hợp (aspartam).

- **Gói rau sấy khô:** Cà rốt, bắp cải, đạm đậu nành, hành lá.

- **Gói dầu:** Dầu olein cọ tinh luyện, bắp cải, tỏi củ, phẩm màu tự nhiên (paprika oleoresin), chất chống oxy hóa (321).

3. Thời hạn sử dụng sản phẩm: 08 tháng kể từ ngày sản xuất.

Ngày sản xuất và hạn sử dụng được in trên bao bì sản phẩm.

4. Quy cách đóng gói và chất liệu bao bì:

- Sản phẩm được đóng gói theo các quy cách sau:

◆ Đóng gói dạng gói lẻ:

+ Sản phẩm được đóng gói dạng gói lẻ với Khối lượng tịnh 118 g/gói.

+ Đóng thùng: 2,83 kg (24 gói x 118 g).

◆ Đóng gói dạng Block:

+ Sản phẩm được đóng gói dạng Block với Khối lượng tịnh 590 g (5 gói x 118 g) - cứ 5 gói lẻ có khối lượng tịnh 118 g được đóng thành 01 block (gói lớn).

+ Đóng thùng: 3,54 kg (6 blocks x 590 g).

- Chất liệu bao bì: sản phẩm được đóng gói bên trong bằng bao bì cấu trúc phức hợp, lớp màng trong cùng tiếp xúc trực tiếp với sản phẩm là PP đảm bảo phù hợp quy định an toàn vệ sinh thực phẩm của Bộ Y tế, bên ngoài được đóng bằng thùng carton.

5. Tên và địa chỉ cơ sở sản xuất sản phẩm:

5.1 Công ty TNHH Paldo Vina.

Địa chỉ: Cụm công nghiệp Đồng Lạng, xã Phù Ninh, huyện Phù Ninh, tỉnh Phú Thọ, Việt Nam.

Ký hiệu cơ sở sản xuất: F1

5.2 Chi nhánh Tây Ninh Công ty TNHH Paldo Vina.

Địa chỉ: Lô B20.2, đường C3, Khu công nghiệp Thành Thành Công, phường An Hòa, thị xã Trảng Bàng, tỉnh Tây Ninh, Việt Nam.

Ký hiệu cơ sở sản xuất: F2

III. Mẫu nhãn sản phẩm (đính kèm mẫu nhãn sản phẩm)

IV. Yêu cầu về an toàn thực phẩm:

Tổ chức, cá nhân sản xuất, kinh doanh thực phẩm đạt yêu cầu về an toàn thực phẩm theo:

11/31
11/31
11/31
11/31

1. QCVN 8-1:2011/BYT Quy chuẩn kỹ thuật quốc gia đối với giới hạn ô nhiễm độc tố vi nấm trong thực phẩm :

STT	Tên chỉ tiêu	ĐVT	Mức tối đa
1	Hàm lượng Aflatoxin B1	µg/kg	2
2	Hàm lượng Aflatoxin tổng số	µg/kg	4
3	Hàm lượng Ochratoxin A	µg/kg	3

2. QCVN 8-2:2011/BYT Quy chuẩn kỹ thuật quốc gia đối với giới hạn ô nhiễm kim loại nặng trong thực phẩm:

STT	Tên chỉ tiêu	ĐVT	Mức tối đa
1	Chì (Pb)	mg/kg	0.2
2	Cadimi (Cd)	mg/kg	0.2

3. Tiêu chuẩn nhà sản xuất:

- 3.1 Chỉ tiêu hóa - lý:

STT	Tên chỉ tiêu	ĐVT	Mức tối đa
1	Độ ẩm	%	10.0

- 3.2 Chỉ tiêu vi sinh vật:

STT	Tên chỉ tiêu	ĐVT	Mức tối đa
1	TSVSVHK	CFU/g	10 ⁶
2	<i>Coliforms</i>	CFU/g	10 ³
3	<i>E.coli</i>	MPN/g	10 ²
4	<i>S.aureus</i>	CFU/g	10 ²
5	<i>Cl. Perfringens</i>	CFU/g	10 ²
6	<i>B.cereus</i>	CFU/g	10 ²
7	TSBTNM-M	CFU/g	10 ³

- 3.3 Chỉ tiêu dinh dưỡng:

20mm

99 mm

117 mm

198 mm

117 mm

99 mm

20 mm

Ưu tiên mới

4+1

Thêm 1 gói giá không đổi

Tặng kèm miễn phí

4+1

paldo

HY **paldo** **LOTTE**

HƯỚNG DẪN SỬ DỤNG*

- Đem vỏ 150 ml nước, cho tất cả vào nồi và nấu trong nồi áp suất, nấu trong 4 phút. *Put the water into a pot and cook under pressure and simmer for 4 minutes.*
- Chỉ nước sôi? Thêm nước. *Does the water boil? Add water.*
- Thêm gói, cùng gói mì, gói gia vị và thưởng thức. *Add with seasoning, and enjoy.*

Sự ngon lành khi cho thêm là kim ẩn lấp lánh và mềm mịn.

(*) Áp dụng cho 01 gói 118 g

Trong suốt

VOLCANO Udon
Mì xào Volcano

4+1

paldo

Chung quanh
Hàng ngày
ở Việt Nam

NGON 2 CẤP ĐỘ

VOLCANO Udon
Mì xào Volcano

Thêm gia vị và thưởng thức! *Add seasoning and enjoy!*

Ưu tiên mới

4+1

TẶNG, I GÓI GIÁ KHÔNG ĐỔI

Khối lượng tịnh: **590 g (5 gói x 118 g)**

paldo

Chung quanh
Hàng ngày
ở Việt Nam

NGON 2 CẤP ĐỘ

VOLCANO Udon
Mì xào Volcano

Thêm gia vị và thưởng thức! *Add seasoning and enjoy!*

THÀNH PHẦN DINH DƯỠNG
Thành phần dinh dưỡng trung bình trong 100g sản phẩm

Hàm lượng	531,4 kcal
Chất đạm	11,3 g
Carbohydrat	99,5 g
Đường tổng số	6,2 g
Chất béo	12,0 g
Chất béo bão hòa	3,2 g
Chất béo không bão hòa	8,8 g
Chất béo chuyển hóa	0,0 g
Chất xơ	1,0 g
Chất xơ hòa tan	0,0 g
Chất xơ không hòa tan	1,0 g
Chất khoáng	0,0 g
Chất khoáng hòa tan	0,0 g
Chất khoáng không hòa tan	0,0 g

CHỈ TIÊU THỰC PHẨM
Hàm lượng chất béo bão hòa không vượt quá 30% tổng năng lượng. Hàm lượng chất béo không bão hòa không vượt quá 10% tổng năng lượng. Hàm lượng chất béo chuyển hóa không vượt quá 2% tổng năng lượng. Hàm lượng chất khoáng không vượt quá 1% tổng năng lượng.

paldo **LOTTE** **HACCP**

100-210002-0118

8 92 550 23 6 110 8

CÔNG TY TNHH PALDO VIỆT NAM
Địa chỉ: Công ty TNHH Paldo Việt Nam
Số 10 Đường số 1, Khu công nghiệp
Sông Lam, Quận Bình Tân, Thành Phố Hồ Chí Minh, Việt Nam.
Số điện thoại: 028 3502 1118
Số fax: 028 3502 1118

paldo **LOTTE** **HACCP**

100-210002-0118

8 92 550 23 6 110 8



11/1 11/1 11/1

91,5mm

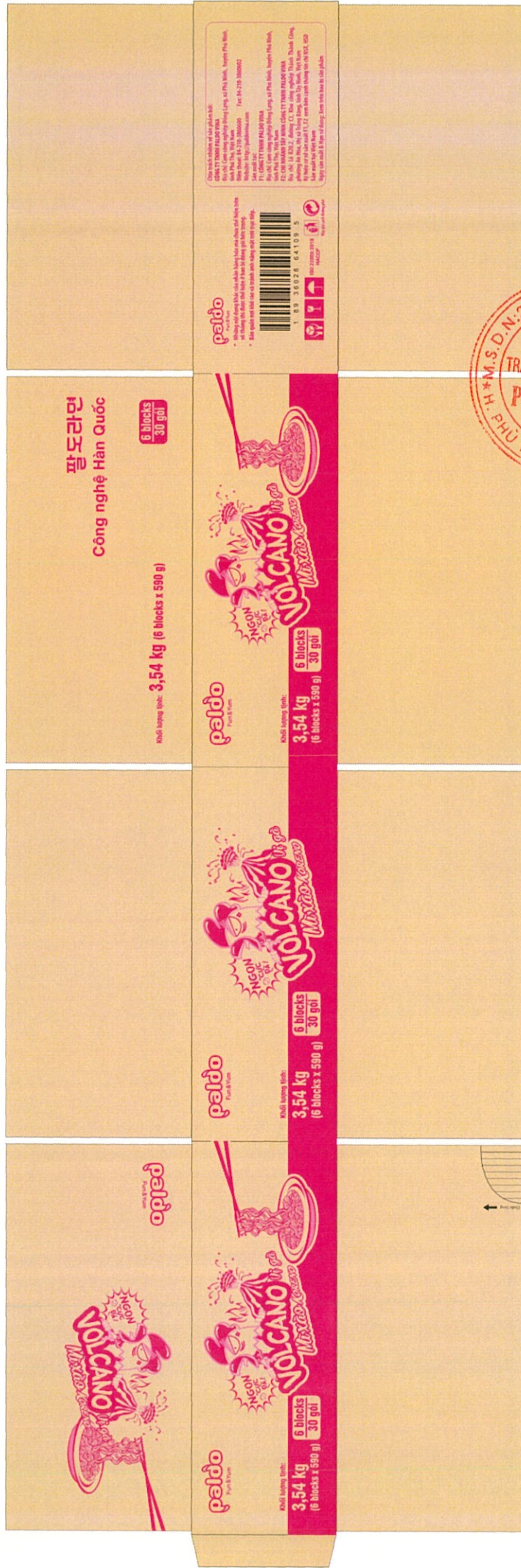
137m

91,5mm

Thùng mì Gal bi Gà cay phomai 24 gói, D x R x C = 435 x 280 x 140 mm (KT lọt lòng)



Thùng mì Volcano Vị gà 30 gói (6 blocks) **405x385x150 mm**



11/11